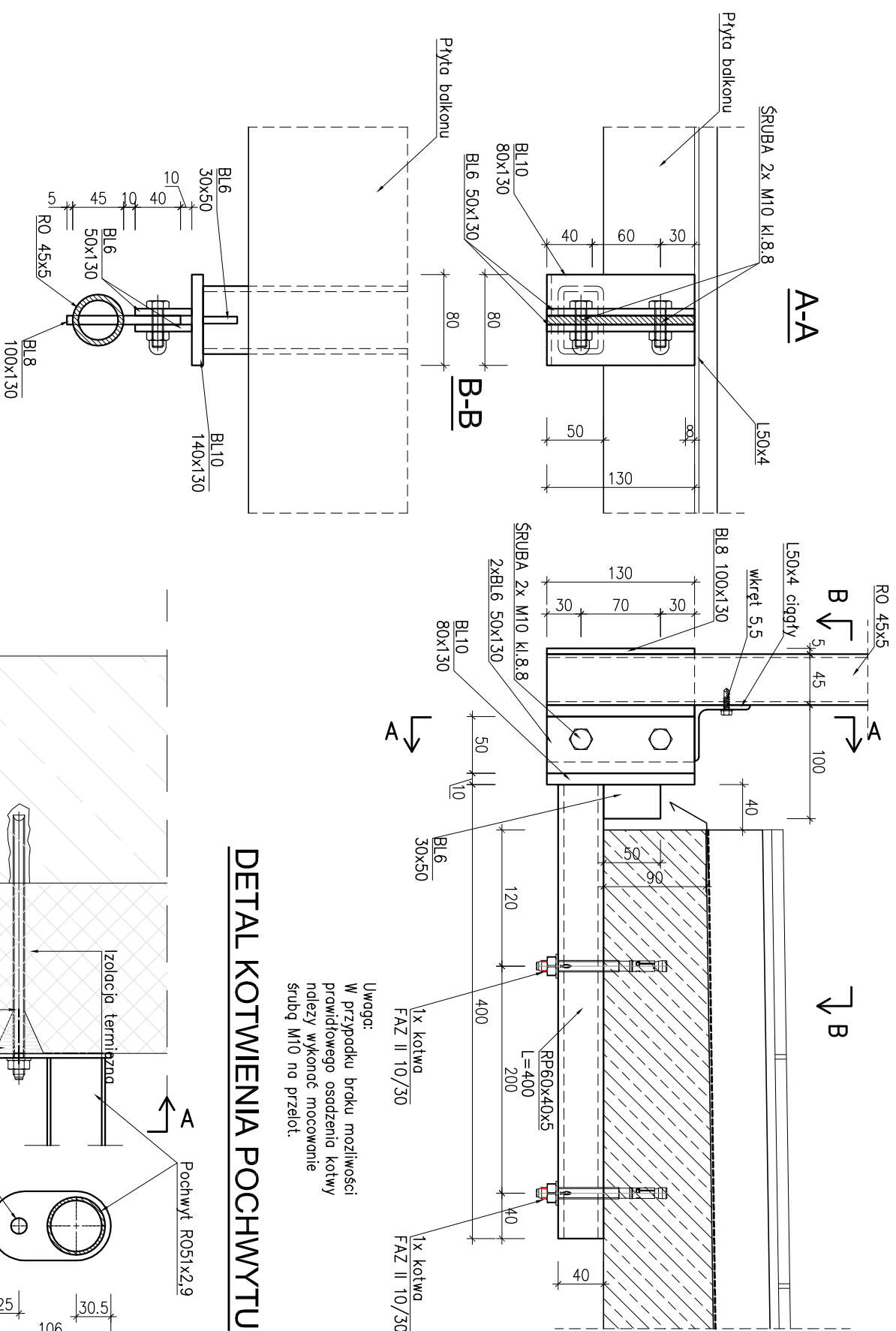


# MOCOWANIE BALUSTRADY



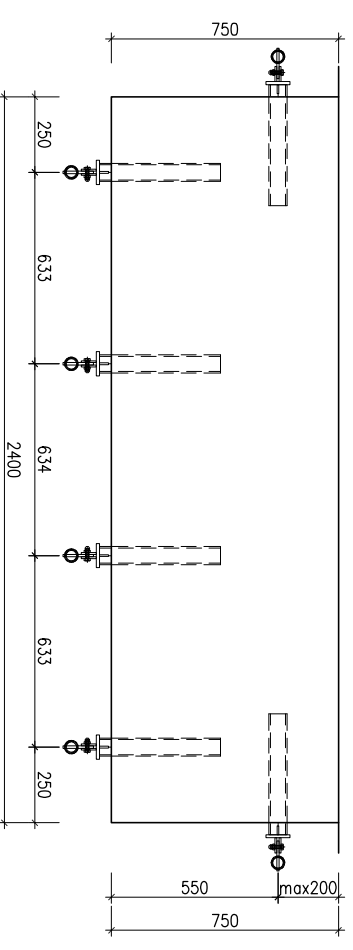
Uwaga:  
W przypadku braku możliwości  
prawidłowego osadzenia kotwy  
należy wykonać mocowanie  
śrubą M10 na przelot.

## DETAIL KOTWIENIA POCHWYTU

PREI GWINTOWANY M12 kl.5.8 (ocynk.)  
wkładany na zoprawę iniekcyjną FIS V  
głębokość kotwienia hef=60mm  
długość kotwy dostosować do grubości izolacji

stółek z tworzywa wzmocnionego  
włóknem szklanym  
(jak w systemie Thermox firmy Fischer)

## SCHEMAT ROZMIESZCZENIA SŁUPKÓW BALUSTRADY



Skala 1:25

- UWAGA:
1. WYMIARY SPRAWDZIĆ NA BUDOWIE.
  2. ROZBIEŻNOŚĆ PROJEKTU ZE STANEM FAKTYCZNYM ZGLASZAĆ DO PROJEKTANTA
  3. STAL S235JR
  4. ELEMENTY OCYNKOWAĆ OGNIOWO I POMALOWAĆ. KOLOR UZGODNIĆ Z INWESTOREM
  5. WYPEŁNIENIE BALUSTRADY ZGODNIE Z WYMAGANIAM I PODANYMI W WARUNKACH TECHNICZNYCH JAKIM POWINNY ODPOWIADAĆ BUDYNKI I ICH USTYTUOWANIE

OBIEKT:	BUDYNKI WIELORODZINNE NR 22 PRZY UL. CHOPINA W GRODZISKU WIELKOPOLSKIM	DATA:	01/2021
OBIEKT:	SPÓŁDZIELNIA MIESZKANIOWA W GRODZISKU WIELKOPOLSKIM	BRANŻA:	KONSTRUKCJA
NAZWA RYSUNKU:	DETALE MOCOWANIA BALUSTRAD	STADIUM:	EKSPERTYZA
PROJ.	MGR. INŻ. KRZYSZTOF MARCINIAK UPR. 7131/89/P/2002 SPECJ. KONSTRUKCYJNO-BUDOWLANA	SKALA:	1:5 (25)
		RYS. NR:	1